

OCTOBRE 2024 - COLLÈGE DES ANCIZES

Parcours d'orientation après la 3^{ème}

MYRIAM FAYOLLE
PSYCHOLOGUE DE L'ÉDUCATION NATIONALE
CONSEIL EN ORIENTATION

DEUX GRANDES VOIES D'ORIENTATION



Terminale Professionnelle

Terminale techno

Terminale générale

2^e année

1^{ère} Professionnelle

1^{ère} techno

1^{ère} générale

1^{ère} année

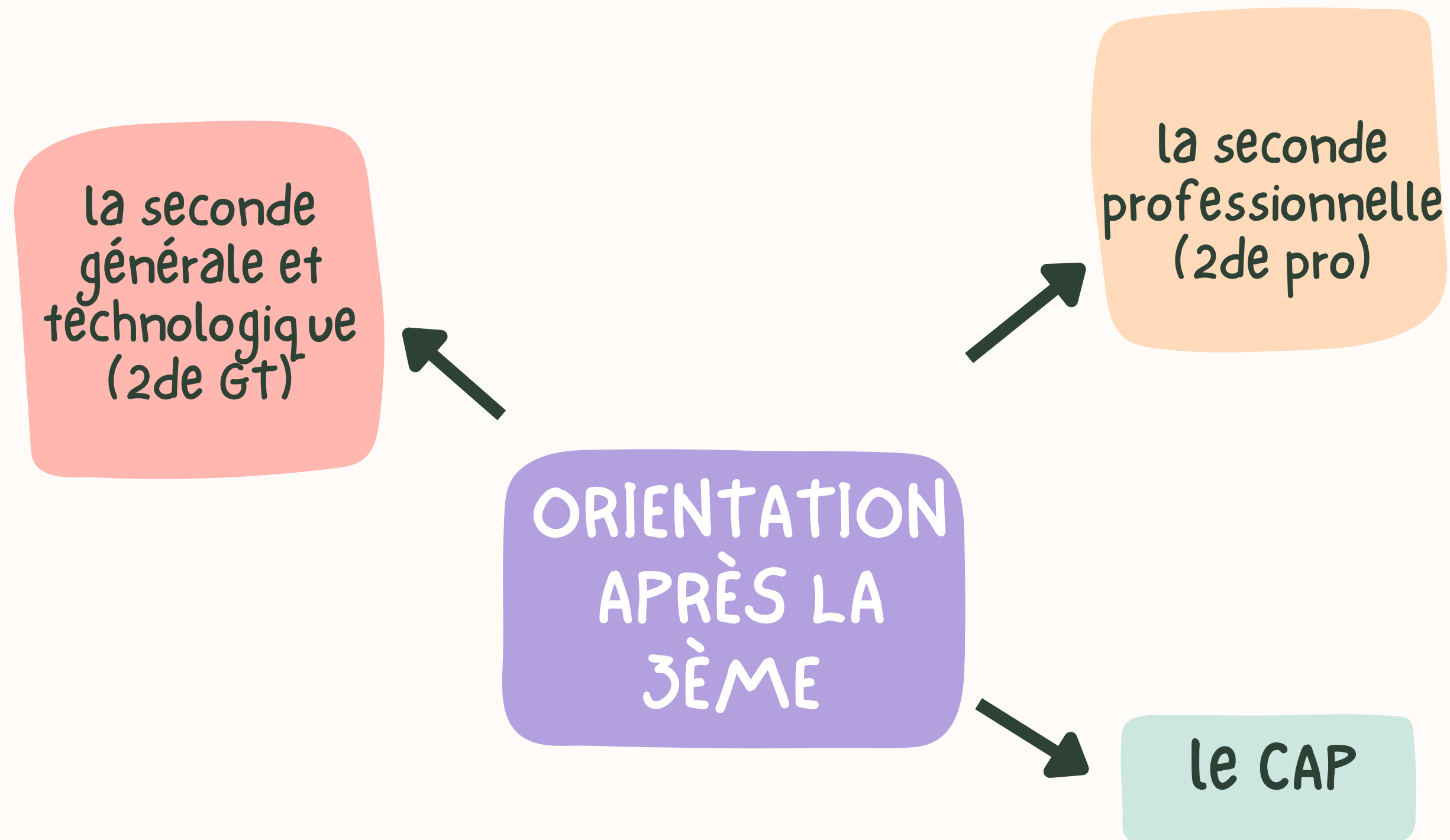
2^{de} Professionnelle

2^{de} générale et technologique

VOIE PROFESSIONNELLE
SOUS STATUT SCOLAIRE OU SOUS STATUT D'APPRENTI

VOIE GÉNÉRALE ET TECHNOLOGIQUE

Classe de troisième



la seconde
générale et
technologique
(2de GT)

la seconde
professionnelle
(2de pro)

ORIENTATION
APRÈS LA
3ÈME

le CAP

je me forme à un
métier précis, par
exemple peintre,
cuisinier

en lycée pro,
par exemple
M.Laurencin,
Lafayette

ou par
apprentissage
= un patron

la seconde générale et technologique (2de GT)

ORIENTATION APRÈS LA 3ÈME

la seconde professionnelle (2de pro)

une spécialisation dans un domaine, par exemple la construction, la restauration

en lycée pro : par exemple Gergovie, Roger Claudres

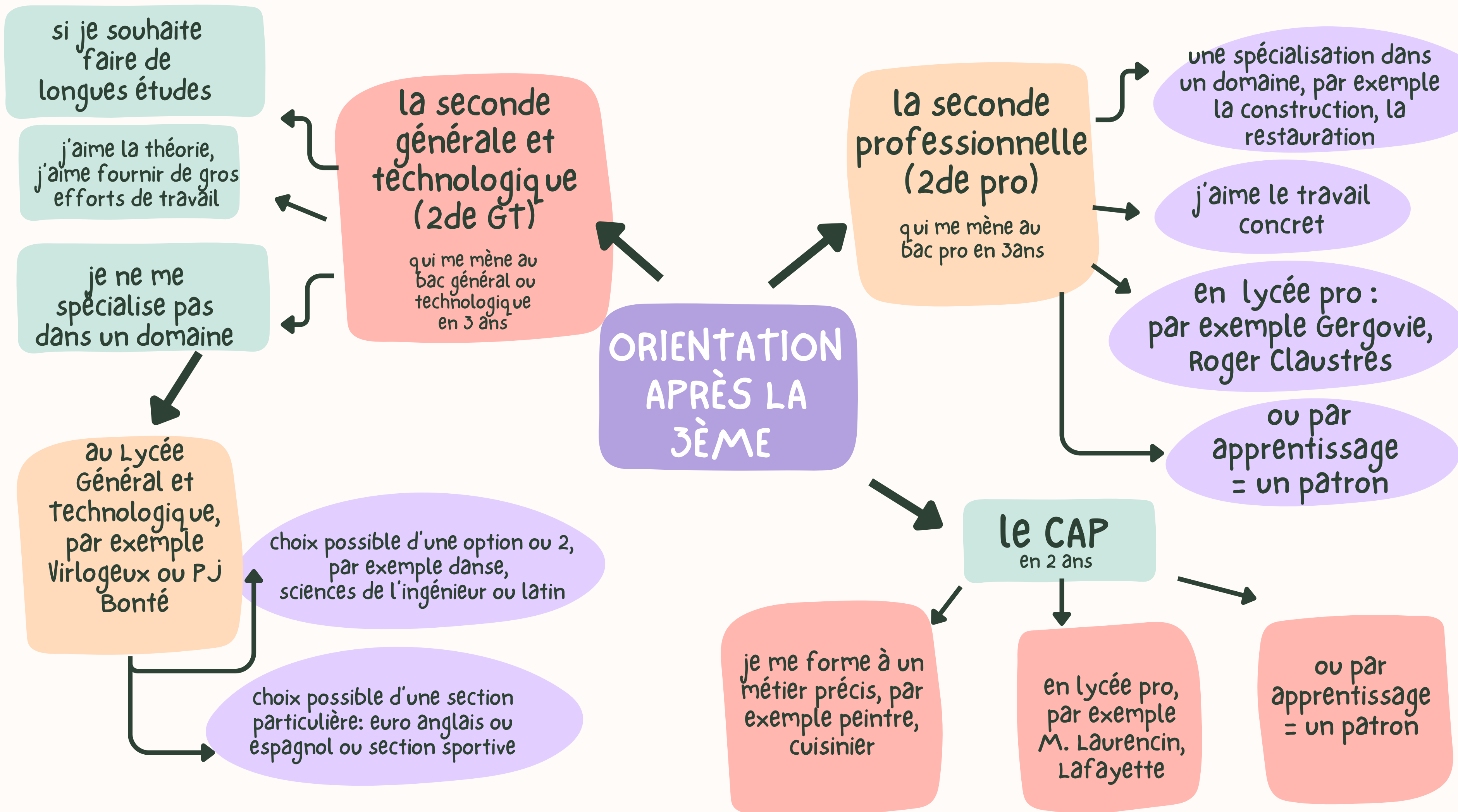
ou par apprentissage = un patron

le CAP

je me forme à un métier précis, par exemple peintre, cuisinier

en lycée pro, par exemple M.Laurencin, Lafayette

ou par apprentissage = un patron



la seconde
générale et
technologique
(2de GT)

lycée de secteur

- selon votre domicile
- Virlogeux et P-J Bonté
 - Brugière (Gelles et Ceyssat)

parfois sur dérogation

par exemple
lycée Blaise Pascal à Clermont

parfois sur dossier

pour certaines options
(par exemple Santé social ;
création et culture design)



toujours avec l'accord du conseil de classe

la seconde générale et technologique (2de GT)

lycée de secteur

- selon votre domicile
- Virlogeux et P-J Bonté
 - Brugière (Gelles et Ceyssat)

sur dérogation

par exemple
lycée VGE (Chamalières)

sur dossier

pour certaines options
(par exemple Santé social ;
création et culture design)

En fin de 2GT, on choisit de continuer en bac général ou dans l'un des 8 bacs technologiques

bac général

STMG

ST12D

ST2S

STL

STHR

STAV

STD2A

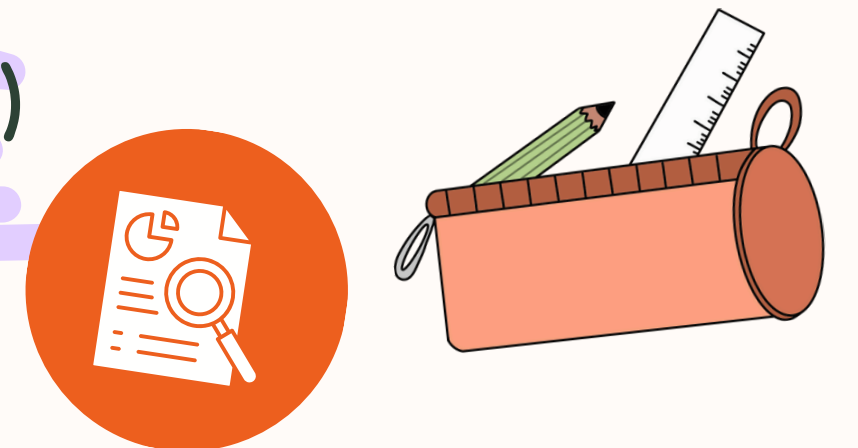
S2TMD

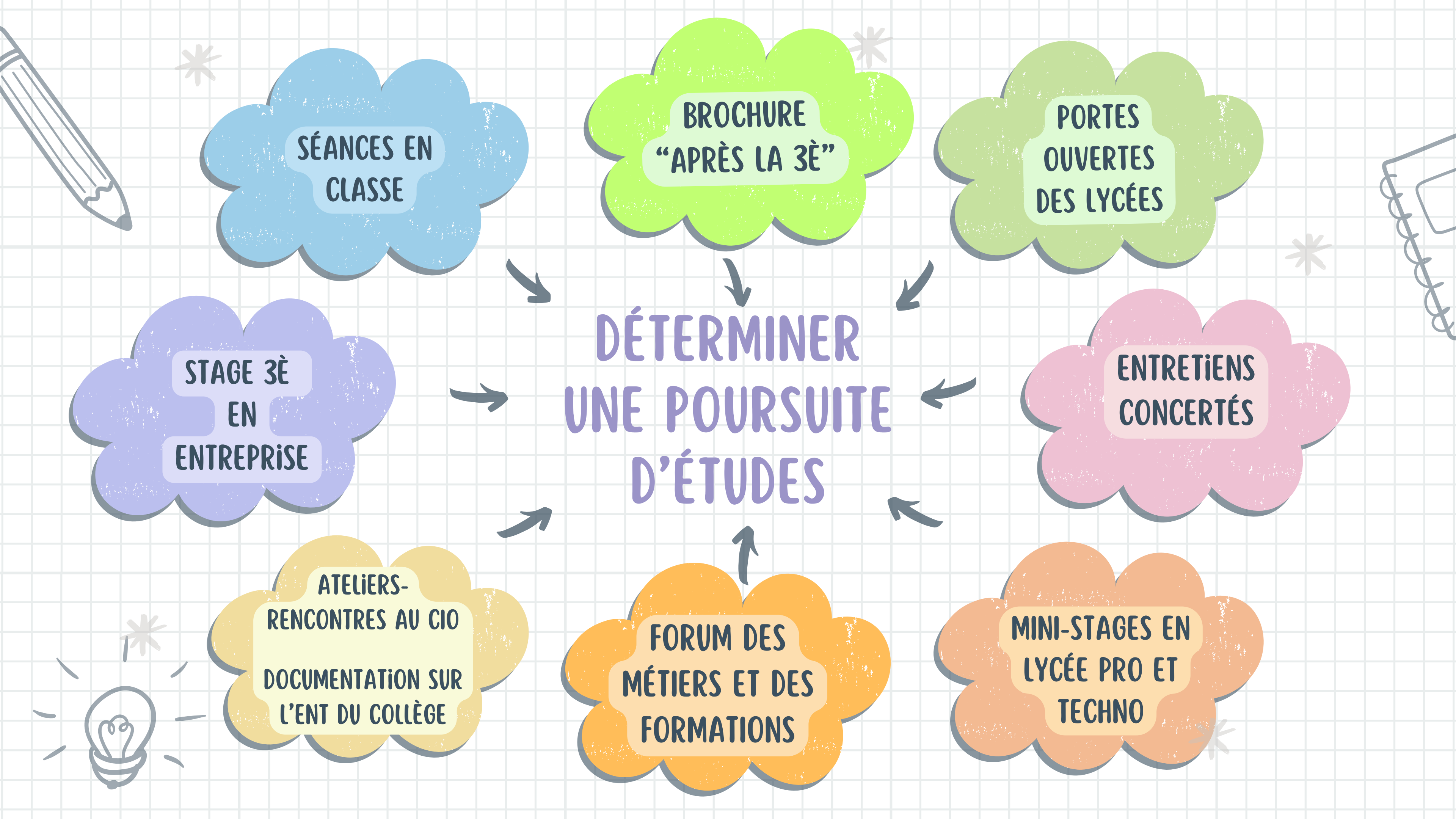
la 2de
professionnelle
ou
la 1ère année de
CAP

pas de sectorisation

selon le projet

sur dossier (places limitées)





SÉANCES EN CLASSE

BROCHURE "APRÈS LA 3È"

PORTES OUVERTES DES LYCÉES

DÉTERMINER UNE POURSUITE D'ÉTUDES

ENTRETIENS CONCERTÉS

STAGE 3È EN ENTREPRISE

ATELIERS-RENCONTRES AU CIO DOCUMENTATION SUR L'ENT DU COLLÈGE

FORUM DES MÉTIERS ET DES FORMATIONS

MINI-STAGES EN LYCÉE PRO ET TECHNO

CALENDRIER

*septembre
à novembre*

1

Le temps de la réflexion

Information sur les
différentes voies d'orientation

2

*décembre
à février*

Le temps du dialogue

Intentions provisoires d'orientation
proposition du conseil de classe

3

*mars
à mai*

Le temps des choix

formulation des vœux définitifs
Réponse du conseil de classe

4

*juin
juillet*

Le temps de l'affectation et de l'inscription

Notification d'affectation
Inscription administrative par la famille

*Jusqu'à 10 vœux
(+ 5 hors académie)*

PERMANENCES

**AU COLLÈGE
LE MARDI MATIN**

RENDEZ-VOUS AUPRÈS DE LA CPE

**AU CIO DE RIOM
LE MARDI APRES-MIDI**

**SUR RENDEZ-VOUS AU 04 43 57 20 10
(OUVERT PENDANT LES VACANCES)**